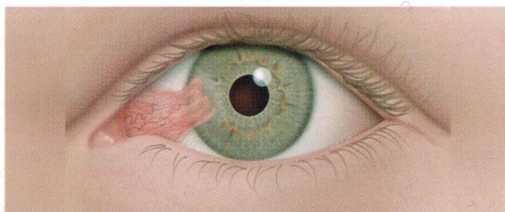


# بیمارستان تخصصی و فوق تخصصی مهرگان

مراقبت های قبل و بعد از عمل

## ناخنک



[WWW.mehreganhospital.com](http://WWW.mehreganhospital.com)

بیمار گرامی : بستری و عمل شما در بیمارستان به شرح

زیر می باشد :

ساعت ۷ صبح : حضور جهت مراحل پذیرش و بستری

تا حدود ظهر : حضور در اتاق عمل جهت جراحی

تا ساعت ۱۸ : ترخیص و پایان کار



### نحوه صحیح استفاده از قطره های چشمی :

سر خود را کمی به عقب خم کنید . پلک تحتانی را به سمت پایین بکشید. قطره را به این قسمت بچکانید ( بدون تماس نوک قطره چکان با چشم یا پلک ) چشم خود را به مدت ۳ دقیقه ببندید . سپس پلک بزنید . بعد از پاک کردن چشم ها اشک و یا قطره جذب نشده را با دستمال تمیز از اطراف چشم خشک کنید . در صورتی که پزشک بیش از یک نوع قطره را همزمان تجویز کرده است استفاده از آن ها باید با فاصله زمانی ۳ تا ۵ دقیقه انجام شود .



کد : ED-PM-070-01

تاریخ انتشار : ۱۳۹۶/۷/۱

تاریخ بازنگری : ۱۳۹۷/۷/۱

منابع : کلیات چشم پزشکی (روگان - اسبری

مراقبت های پرستاری و چشم (برونر و سودارث )

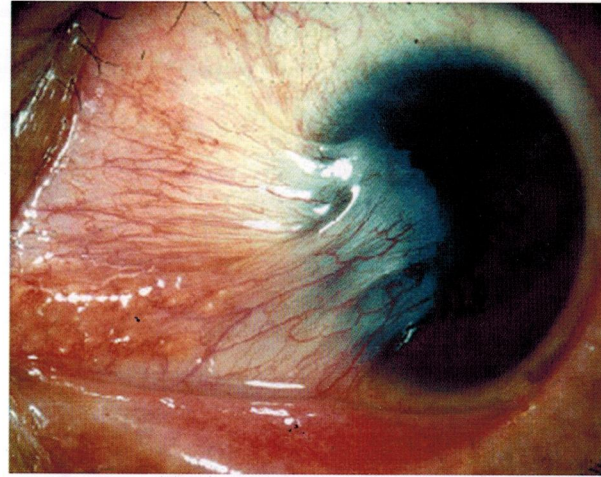
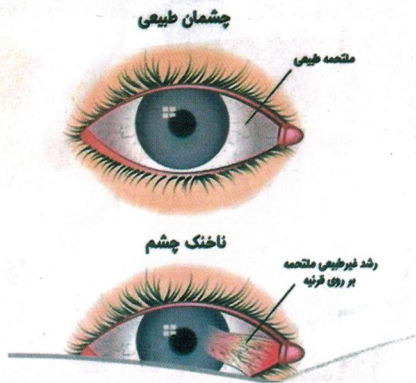
مورد تایید

واحد تبلیغات و انتشارات بیمارستان مهرگان - بخش چشم

گردآورنده : ممیده شادمان ( کارشناس پرستاری )

### مراقبت های پس از عمل :

- ۱- از دستکاری چشم عمل شده اجتناب شود .
- ۲- استحمام ۲-۳ روز بعد از عمل بلامانع است .
- ۳- قطره های چشمی که شامل قطره های ضد التهاب و آنتی بیوتیک می باشد به درستی و طبق دستور پزشک مصرف شود .
- ۴- جهت جلوگیری از آثار سوء اشعه های خورشید بعد از عمل حتما از عینک آفتابی استفاده شود .
- ۵- از کار کردن طولانی در محیط های گرم و خشک و گرد و غبار خودداری شود.



### اقدامات قبل از عمل :

- ۱- چشم نباید هیچ گونه آرایشی داشته باشد .
- ۲- شب قبل عمل بیمار یک شام سبک و در صبح روز عمل هم یک صبحانه مختصر میل نماید .
- ۳- در صورت مصرف داروهای ضد فشار خون و داروهای رقیق کننده خون حتما با پزشک معالج خود مشورت کنید.

### تعرف بیماری :

یک ضایعه گوشتی مثلثی شکل است که از سفیدی چشم ( صلیبیه ) روی سیاهی چشم ( قرنیه ) کشیده می شود ( این ضایعه ناشی از رشد خوش خیم بافت پیوندی و رگ های ملتحمه است ) .

به علت وجود رگ های زیاد معمولا رنگ ناخنک صورتی یا قرمز است و باعث سوزش ، خارش و اشک ریزش می شود . گاهی اوقات رشد زیادی می کند و تا وسط قرنیه می رسد و جلوی دید را می گیرد . اشعه ماورابنفش خورشید و گرد و خاک در ایجاد ناخنک موثر است .

