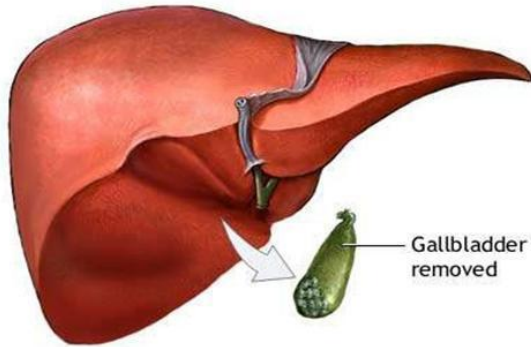


واحد آموزش

:



مراقبت‌های پس از عمل جراحی

کله سیستکتومی

کد: ED-PM-001-01	
تاریخ انتشار	1393/10/15
تاریخ بازنگری	1394/10/15
منابع	کتاب پرستاری داخلی و جراحی برونر و سودارت-بیماری‌های
تایید پزشکان	آقای دکتر شاهزادگان



قزوین ، خیابان فردوسی ، بالاتر از
چهارراه فردوسی ، جنب مرکز دیالیز
تلفن: 33365160-70
وب سایت: www.mehreganhospital.ir
پست الکترونیکی: mehreganhospital@IRAN.IR

پیشگیری: برای کاهش خطر ابتلا به سنگ صفراوی نکات زیر را رعایت کنید: 1- از خوردن غذاهای چرب و حاوی کلسترول زیاد خودداری کنید. 2- تحرک کافی داشته باشید. 3- حتی الامکان از روش‌های جلوگیری از بارداری به غیر از قرص خوراکی استفاده کنید. 4- سبزیجات و میوه جات بیشتری میل کنید. 5- وزن ایده آل داشته باشید، چاقی مضر است. 6- از استعمال الکل و دخانیات پرهیز کنید. 7- بیش از دو بار حاملگی مضر است

بیمار بسته به نوع بخیه و پانسمان از عصر روز عمل یا روز دوم بعد از عمل می تواند استحمام نماید.
بخیه ها معمولا یک هفته پس از عمل کشیده می شوند و در همین حدود هم بیمار کار روزانه اش را شروع می کند. بهتر است چند هفته اول را از کار بدنی سنگین پرهیز نماید.
پس از ترخیص در صورتی که بیمار درد شدید شکم، تهوع و استفراغ، تب،

۳- رژیم غذایی بعد از عمل :

معمولاً بعد از عمل مواد جوشیده و شیرین بهتر تحمل می شود رژیم غذایی نرم و کم چربی داده می شود .

4- از نوشابه های الکلی استفاده نکنید .

5- مدفوع شما به مدت چند ماه بدلیل اختلال در هضم و جذب چربی شل می گردد و به مرور زمان به حالت عادی بر می گردد .

6- شما می توانید پس از 4-6 هفته فعالیت عادی خود را از سر بگیرید .

7- در صورت فرستادن نمونه جهت پاتولوژی پس از ترخیص برای دریافت جواب مراجعه نموده و آنرا به پزشک نشان دهید .

8- هنگام ترخیص برگه خلاصه پرونده و نسخه دارویی به شما تحویل داده می شود زمان مراجعه به پزشک برگه خلاصه پرونده را با خود همراه داشته باشید .

از خم شدن و پیچ خوردن و بسته شدن لوله T- Tube جلوگیری کنید و آن را همیشه پائینتر از سطح بدن قرار داده و یا به تخت آویزان کنید تا صفرا براحتی در آن جریان یابد .

- از پر شدن کیسه جلوگیری کنید و آن را بطور متناوب تخلیه نموده و میزان ترشح آن را با ثبت تاریخ و ساعت بطور دقیق یادداشت نمائید و آن را هنگام مراجعه به پزشک در اختیار وی قرار داده تا زمان مناسب جهت کشیدن آن معین گردد .

- در صورت افزایش زردی پوست و ملتحمه و تیرگی ادرار، مدفوع خاکستری، بازگشت سوزش سر دل، آروغ زدن فوراً به پزشک مراجعه کنید .

- در صورت تب، سکسکه، نفخ شکم و درد شدید به پزشک مراجعه کنید .

آنچه يك بیمار پس از جراحی **کله سیستکتومی** باید بداند :

کله سیستکتومی یعنی برداشت کیسه صفرا جهت این عمل جراحی بیمار ۳-۴ روز در بیمارستان بستری می گردد .

مراقبت های لازم در منزل :

۱- جهت پیشگیری از روی هم خوابیدن ریه ها تنفس عمیق و سرفه را با حمایت از ناحیه عمل انجام دهید و خلط را از ریه خارج کنید .

۲- در صورت داشتن T-Tube و یا درن نکات زیر را رعایت کنید .

- نشست صفرا از اطراف T-Tube و یا از محل درن را فوراً به پزشک اطلاع دهید .

- پانسمان محل درن را در صورت خیس شدن تعویض نمائید .

- از خم شدن و پیچ خوردن و بسته شدن لوله T-Tube جلوگیری کنید و